

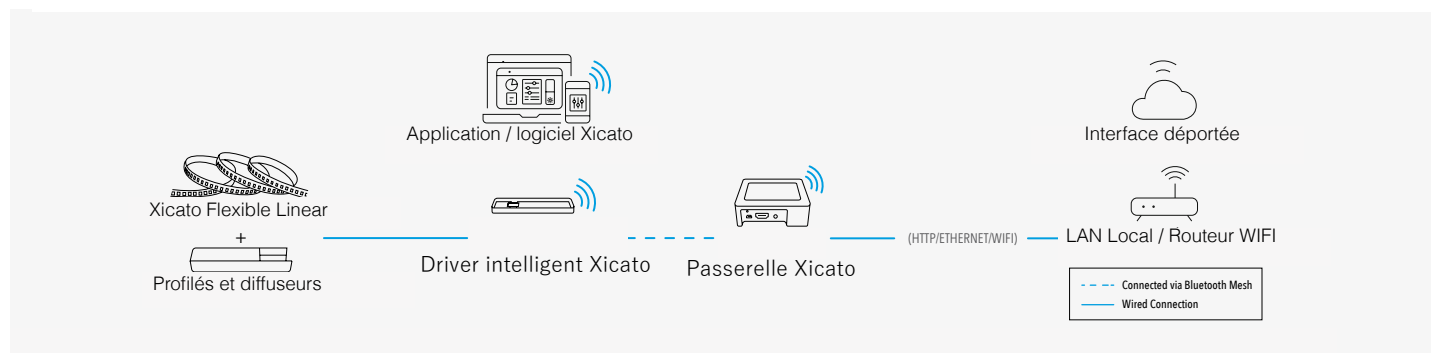
## Alimentation

Une vaste gamme de drivers LED 0-10V, PWM, DALI et Xicato Bluetooth Mesh couvrant une large plage de puissance est disponible pour du pilotage sans fil intelligent.

Tension d'entrée	120V AC, 240V AC et 277V AC
Tension de sortie	24DC
Puissances	De 10W à 100W
Gradable	Oui

## Xicato Controls

La gamme XFL s'intègre de manière cohérente dans l'offre globale Xicato qui couvre les alimentations et le système de pilotage intelligent et astucieux des sources lumineuses.



Industry's Best *Flexible* LED *Linear Lighting* Solutions

**XFL**

Static White | High Density | Full Spectrum  
Tunable | Dim to Warm | Drivers | Extrusions

## Soliled

### Adresse postale

43 Boulevard des Alpes  
38240 Meylan, France

### Nous contacter

Tel : +33 (0)4 76 01 83 23  
[contact@soliled.com](mailto:contact@soliled.com)

Partenaire France/Monaco pour la gammeXFL

## xicato

### Xicato Global Headquarters

102 Cooper Court  
Los Gatos, CA 95032

### Contact Us

Tel: +1 866 223 8395  
[info@xicato.com](mailto:info@xicato.com)

### À propos de xicato inc :

Xicato modèle l'avenir des bâtiments intelligents en offrant un large catalogue de sources lumineuses ponctuelles et linéaires disposant de la plus haute qualité, performance et fiabilité ; des drivers LED natifs Bluetooth de catégorie mondiale ; des dispositifs intelligents sans fil tels que des capteurs, des commutateurs, des passerelles, des commandes électroniques ainsi que des logiciels et des services d'installation et de mise en service. Les solutions de Xicato inspirent les architectes, les concepteurs et les propriétaires de bâtiments à créer des environnements à la fois beaux, sains, connectés et intelligents. Plusieurs centaines de références dans plus de 30 pays et, soutenu par une équipe d'innovation basée dans la Silicon Valley, Xicato anticipe continuellement les besoins des clients dans une variété de marchés comprenant les musées, cathédrales, magasins de détail, hôtels, bureaux et hôpitaux les plus renommés.

Pour plus d'information, visitez [www.xicato.com](http://www.xicato.com)

Pour les fiches produits les plus à jour, visitez [xicato.com/resources](http://xicato.com/resources)

2021 Xicato, Inc. Product specifications are subject to change without notice. Xicato and the Xicato stylized logo design are registered trademarks of Xicato.



Une gamme complète de rubans LED XFL avec des performances et caractéristiques uniques sur le marché. L'étendue de la gamme XFL avec toutes les options donne aux architectes lumières la liberté de s'exprimer dans la conception des lignes lumineuses uniformes avec une qualité de rendu de couleur qui a toujours distingué XICATO sur le marché

Cette gamme XFL répond aux exigences les plus strictes des architectes, concepteurs lumière et prescripteurs.

Caractéristiques et avantages de la gamme

- Performance inégalés IRC, R9, fidélité de couleurs et gamut
- Tension d'alimentation 24Vdc, et variation en tension constante
- Conception produit supérieure qui apporte une grande fiabilité et une gestion de la dissipation thermique incluant 3 oz.Cu.
- Pistes à souder en plaqué OR
- Garantie 10 ans



Caractéristiques	PCB Plaqué or	IRC	R9	Gamut	Fidélité	Binning SDCM	Longueur max	Efficacité lumineuse
Static White	Ⓢ	Ⓢ	Ⓢ	Ⓢ	Ⓢ	Ⓢ	Ⓢ	Ⓢ
Ultra Slim	Ⓢ	Ⓢ	Ⓢ	Ⓢ	Ⓢ	Ⓢ	Ⓢ	Ⓢ
High Density		Ⓢ	Ⓢ	Ⓢ	Ⓢ	Ⓢ	Ⓢ	Ⓢ
Tunable White	Ⓢ	Ⓢ					Ⓢ	Ⓢ
Dim to Warm	Ⓢ	Ⓢ					Ⓢ	Ⓢ
Full Spectrum	Ⓢ	Ⓢ	Ⓢ	Ⓢ	Ⓢ	Ⓢ	Ⓢ	Ⓢ
Side Emitting		Ⓢ					Ⓢ	Ⓢ

## Static White LED Lighting

Faible encombrement et haut rendement, 240 leds/m facile à installer seul ou dans un profilé.



Puissance(W/m)	3.3, 9.8, 14.4, 16.4, 19.7
Flux lumineux (lm/m)	220-1720
Température de couleur (K)	2200, 2500, 2700, 3000, 3500, 4100 D'autres couleurs sont disponibles sur demande
Largeur (mm)	10.0
Sécable tous les (mm)	25.0
LEDs/m	240
Gradable	Oui
PCB LED	Fabrication avec des matériaux nobles pour une grande fiabilité et gestion de la dissipation thermique
IRC	95+, haute efficacité, gamut et fidélité de couleurs
Binning	< 2 SDCM
Indice de protection	IP22 (intérieur) & IP67 (extérieur)

## Ultra Slim LED Lighting

Ce ruban LED de seulement 4mm de large offre une haute densité de lumière grâce à ses 238 LEDs par mètre.



Puissance(W/m)	12.1
Flux lumineux (lm/m)	740-855
Température de couleur (K)	2200, 2500, 2700, 3000, 3500, 4000, 5000 D'autres couleurs sont disponibles sur demande
Largeur (mm)	4.0
Sécable tous les (mm)	29.4
LEDs/m	238
Gradable	Oui
PCB LED	Fabrication avec des matériaux nobles pour une grande fiabilité et gestion de la dissipation thermique
IRC	95+, haute efficacité, gamut et fidélité de couleurs
Binning	< 2 SDCM
Indice de protection	IP22 (intérieur)

## High Density LED Lighting

Ruban LED large de 10mm et 700 LEDs par mètre. Pour une uniformité maximale.



Puissance(W/m)	9.8, 14.4, 16.4, 21.7
Flux lumineux (lm/m)	585-1560
Température de couleur (K)	2200, 2500, 2700, 3000, 3500, 4200 D'autres couleurs sont disponibles sur demande
Largeur (mm)	10.0
Sécable tous les (mm)	10.
LEDs/m	700
Gradable	Oui
PCB LED	Fabrication avec des matériaux nobles pour une grande fiabilité et gestion de la dissipation thermique
IRC	95+, haute efficacité, gamut et fidélité de couleurs
Binning	< 2 SDCM
Indice de protection	IP22 (intérieur) & IP67 (extérieur)

## Tunable White LED Lighting

Ruban LED Blanc dynamique avec électronique embarquée pour drivers LED à 2 canaux. Une version avec d'autres températures de blanc bientôt disponible.



Puissance(W/m)	9.8, 14.4, 17, 19.7
Flux lumineux (lm/m)	650-1220
Température de couleur (K)	2200 - 3000 / 2400 - 3500
Largeur (mm)	10.0
Sécable tous les (mm)	25.0
LEDs/m	240
Gradable	Oui
PCB LED	Fabrication avec des matériaux nobles pour une grande fiabilité et gestion de la dissipation thermique
IRC	95+, haute efficacité, gamut et fidélité de couleurs
Binning	< 2 SDCM
Indice de protection	IP22 (intérieur) & IP67 (extérieur)

## Full Spectrum LED Lighting

La lumière LED émise couvre le spectre complet de la lumière visible, qui s'apparente à la lumière naturelle et minimise les effets négatifs potentiels de la lumière artificielle sur la santé.



Puissance(W/m)	9.8, 14.4, 16.4, 19.7
Flux lumineux (lm/m)	750 - 1330
Température de couleur (K)	4000, 5000, 5700 D'autres couleurs sont disponibles sur demande
Largeur (mm)	10.0
Sécable tous les (mm)	50.0
LEDs/m	120
Gradable	Oui
PCB LED	Fabrication avec des matériaux nobles pour une grande fiabilité et gestion de la dissipation thermique
IRC	95+ high efficacy, gamut and fidelity
Binning	< 3 SDCM
Indice de protection	IP22 (intérieur) & IP67 (extérieur)

## Side Emitting LED Lighting

Ruban LED au design unique avec des LEDs qui projettent la lumière à un angle de 90°, parallèlement à la surface de montage, permettant de dissimuler les sources lumineuses dans les endroits les plus difficiles à éclairer. Parfait pour des éclairages rasants.



Puissance(W/m)	9.8
Flux lumineux (lm/m)	660-680
Température de couleur (K)	2700, 3000, 3500
Largeur (mm)	0.2
Sécable tous les (mm)	50.0
LEDs/m	120
Gradable	Yes
IRC	90+ haute efficacité
Binning	< 5 SDCM
Indice de protection	IP22 (intérieur) & IP67 (extérieur)

## Autres Éclairages linéaires LED



Dim-to-Warm



Neon - Blanc et couleurs



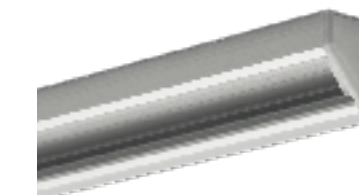
RGBW

## Profilés aluminium

Une large gamme de profilés d'une grande qualité d'aluminium pour répondre à la plupart des applications. Exemples de quelques profilés, pour découvrir la gamme visiter [soliled.com/brand/xicato](http://soliled.com/brand/xicato)



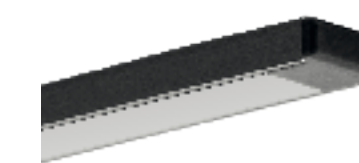
Standard Square



Standard 45



Specialty Focus



Standard Slim Black



Standard Micro Square

## Connecteurs

Xicato offre une gamme complète de connecteur dédiés à sa gamme XFL. Visitez [xicato.com/xfl](http://xicato.com/xfl) pour plus d'information. Ou visitez [soliled.com/brand/xicato/](http://soliled.com/brand/xicato/)