

Lichteinsatz High Power Akzent

Sicherheitshinweise

Montage und Anschluss elektrischer Geräte dürfen nur durch Elektrofachkräfte erfolgen.

Schwere Verletzungen, Brand oder Sachschäden möglich. Anleitung vollständig lesen und beachten. Die LED-Leuchte ist ein Gerät der Schutzklasse III. Bei Installation und Leitungsverlegung die für SELV geltenden Vorschriften und Normen einhalten. Anwendung nur im Innenbereich. Diese Anleitung ist Bestandteil des Produktes und muss beim Endkunden verbleiben.

Geräteaufbau

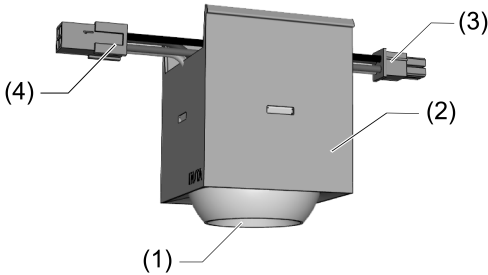


Bild 1: Lichteinsatz Tunable White (Beispiel)

- (1) LED mit Optik
- (2) Lichteinsatz
- (3) Ausgangsleitung
- (4) Eingangsleitung

Funktion

Bestimmungsgemäßer Gebrauch

- Lichteinsatz zur Verwendung im Lichtliniensystem instalight NoLimit 4033
- Betrieb mit Konstantstrom
- Versorgung der Lichteinsätze Tunable White über Betriebsgeräte mit der Artikelnummer il 4033 CC... DA DT8 TW...
- Versorgung der einfarbigen Lichteinsätze über Betriebsgeräte mit den Artikelnummern il 4033 CC 50, il 4033 CC 50 DA... und il 4033 CC 85 2DA...

Reinigung

Zum Reinigen der Leuchte keine aggressiven oder scheuernden Reinigungsmittel verwenden. Leuchte vor dem Reinigen ausschalten und abkühlen lassen. Leuchtenkörper mit einem angefeuchteten weichen Tuch reinigen. Kunstglas-Optiken mit einem trockenen weichen Mikrofasertuch vorsichtig abwischen. Zur gründlichen Reinigung Mikrofasertuch mit Isopropanol oder Optik-Reiniger tränken.

Lampen

Hochleistungs-LED-Lampen mit Präzisionsoptiken. Bestückung variantenabhängig:

- Einfarbig: Weiße LED mit einheitlicher Farbtemperatur (ein Stromkreis)
 - Tunable White (TW): Weiße LED mit zwei verschiedenen Farbtemperaturen (zwei Stromkreise)
- Die LED-Lampen innerhalb des Lichteinsatzes sind nicht auswechselbar. Bei Defekt ganzen Lichteinsatz austauschen.

Informationen für Elektrofachkräfte

Lichteinsatz montieren

- Sämtliche Anschlussleitungen im Profil (5) verlegen und mit Kabelhaltern (6) fixieren.
- Lichteinsatz (2) anschließen und bis zur gewünschten Raststufe in das Profil (5) drücken.

Abhängig vom Profiltyp sind verschiedene Positionen und Raststufen für die Lichteinsätze möglich (Bild 3).

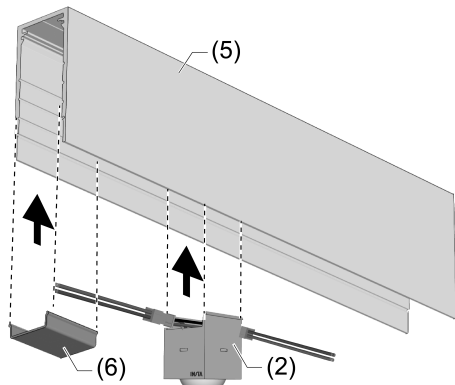


Bild 2: Lichteinsatz im Profil montieren

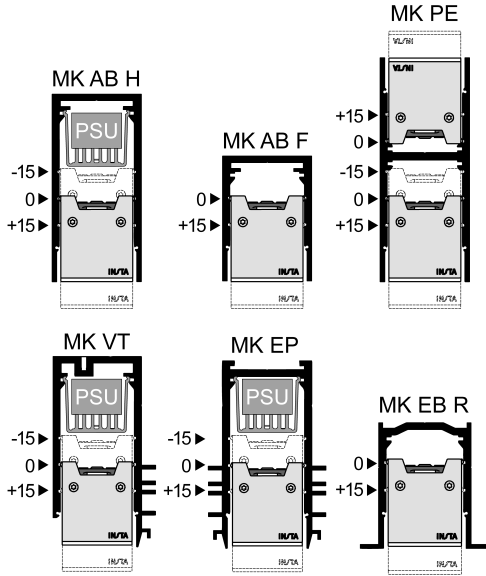


Bild 3: Raststufen abhängig vom Profiltyp

Lichteinsatz anschließen



WARNUNG!

Der Anschluss von LED-Lampen bei eingeschalteter Spannungsversorgung führt zu Zerstörung der Steckverbinder.

Spannungsversorgung vor Anschluss der LED-Lampen abschalten.

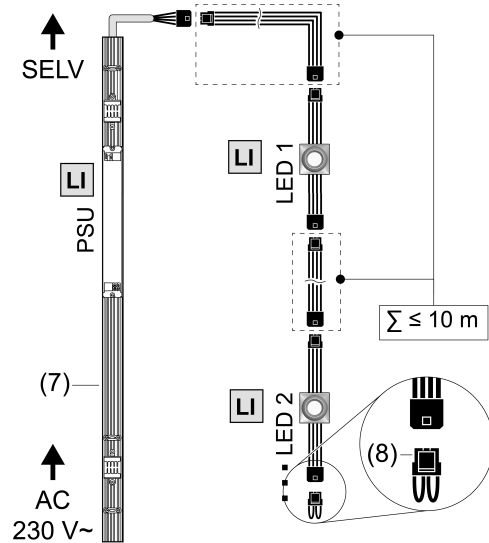


Bild 4: Anschlusskizze

- Pro Betriebsgerät können jeweils mehrere Lichteinsätze als Verkettung angeschlossen werden.
- Zur Ermittlung der Anzahl Lichteinsätze pro Betriebsgerät Leistungsindex (LI) verwenden: $LI_{\min} \text{ (Betriebsgerät)} \leq LI \text{ (Lichteinsätze)} \leq LI_{\max} \text{ (Betriebsgerät)}$
- Lichteinsätze gemäß Anschlusskizze verketteten und mit einem geeigneten Betriebsgerät (7) verbinden (Bild 4).

instalight NoLimit 4033

Lichteinsatz High Power Akzent
Art.-Nr. il 4033 HA....

Bedienungsanleitung



Instalighting GmbH
Hohe Steinert 10
D-58509 Lüdenscheid

Telefon +49 (0) 2351 65619-0

www.instalighting.de
info@instalighting.de

0000000562
27.11.2019

- Verkettung am Ausgang des letzten Lichteinsatzes immer mit einem Kurzschlussstecker (8) abschließen.

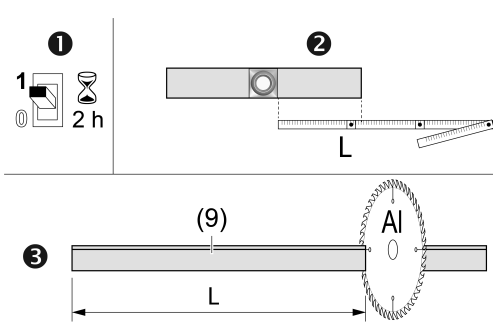
Anschlussbelegung

Rot	(+) Stromkreis 1
Schwarz	(-) Stromkreis 1
Orange*	(+) Stromkreis 2
Blau*	(-) Stromkreis 2

*) nur bei Variante "Tunable White"

Profilabdeckung montieren

- Zur Abdeckung von Profilbereichen ohne Lichteinsatz steht eine Profilabdeckung zur Verfügung, welche bauseits auf die benötigte Länge gekürzt wird.
- Zum Ablängen robuste Kappsäge mit Sägeblatt für Aluminium verwenden.
- Alle Lichteinsätze einschalten und mindestens 2 Stunden abwarten, bis das System die Betriebstemperatur erreicht hat.
- Länge der benötigten Profilabdeckung am Profil ermitteln.
- Profilabdeckung (9) auf ermittelte Länge L absägen und in das Profil einsetzen.



Instalighting GmbH
Hohe Steinert 10
58509 Lüdenscheid
Deutschland

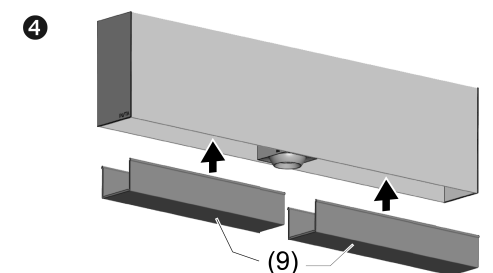


Bild 5: Profilabdeckung montieren

Technische Daten

Leistungsindex (LI)	32
Nennstrom	900 mA
Leistungsaufnahme	2,9 W
Schutzart	IP20
Schutzklasse	III
Umgebungstemperatur	+5 ... +35 °C

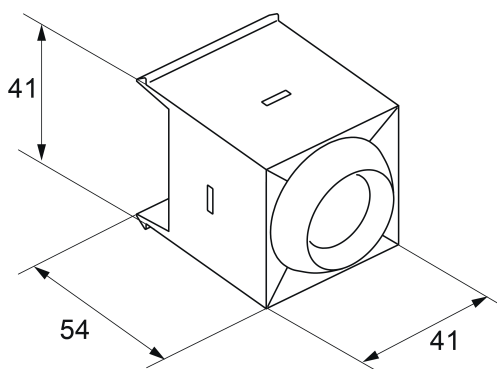


Bild 6: Maßzeichnung [mm]

Zubehör

Set Kabelhalter	Art.-Nr. il 4033 ZM K 001
Profilabdeckung RAL 9016	Art.-Nr. il 4033 BA WH
Profilabdeckung RAL 9011	Art.-Nr. il 4033 BA BL

Lichteinsatz einfarbig

Kurzschlussstecker 4p	Art.-Nr. il 4033 KSS
Verlängerungsleitung 4p 0,5m	Art.-Nr. il 4033 VL 4P M 5
Verlängerungsleitung 4p 1m	Art.-Nr. il 4033 VL 4P M 10
Verlängerungsleitung 4p 2m	Art.-Nr. il 4033 VL 4P M 20

Lichteinsatz Tunable White

Kurzschlussstecker dt8	Art.-Nr. il 4033 Q4P KSS
Verlängerungsleitung 4p 0,5 m dt8	Art.-Nr. il 4033 VL Q4P M 5
Verlängerungsleitung 4p 1m dt8	Art.-Nr. il 4033 VL Q4P M 10
Verlängerungsleitung 4p 2m dt8	Art.-Nr. il 4033 VL Q4P M 20

Gewährleistung

Technische und formale Änderungen am Produkt, soweit sie dem technischen Fortschritt dienen, behalten wir uns vor.

Wir leisten Gewähr im Rahmen der gesetzlichen Bestimmungen.

Bitte schicken Sie das Gerät portofrei mit einer Fehlerbeschreibung an unsere zentrale Kundendienststelle:

Light insert High Power Accent

Safety instructions

Electrical devices may only be mounted and connected by electrically skilled persons.

Serious injuries, fire or property damage possible. Please read and follow manual fully.

The LED luminaire is a device of protection class III. During installation and cable routing, comply with the regulations and standards which apply for SELV.

Only use indoors.

These instructions are an integral part of the product, and must remain with the end customer.

Device components

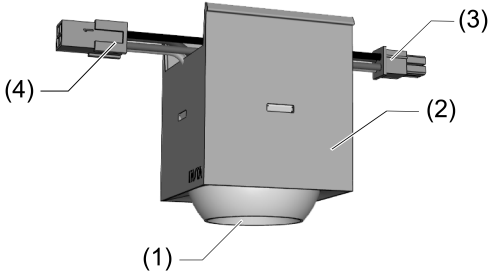


Figure 1: Tunable White light insert (example)

- (1) LED with optics
- (2) Light insert
- (3) Output cable
- (4) Input cable

Function

Intended use

- Light insert for use in the light line system inst- ailight NoLimit 4033
- Operation with constant current
- Supplying the Tunable White light inserts via operating devices with the article number il 4033 CC... DA DT8 TW...
- Supplying the single-colour light inserts via operating devices with the article numbers il 4033 CC 50, il 4033 CC 50 DA... and il 4033 CC 85 2DA...

Cleaning

Do not use any aggressive or abrasive cleaning agents to clean the luminaire.

Before cleaning, switch the luminaire off and let it cool down. Clean the luminaire housing with a moistened soft towel.

Wipe over acrylic glass optics carefully with a dry, soft microfiber cloth. To clean thoroughly, soak the microfiber cloth with isopropyl or optic cleaning agent.

Lamps

High-performance LED lamps with precision optics. Fitting and retrofitting depending on the version:

- One colour: white LED with uniform colour temperature (one electrical circuit)
- Tunable White (TW): white LED with two different colour temperatures (two electrical circuits)

The LED lamps in the light insert cannot be replaced. If it is defective, exchange the entire light insert.

Information for electrically skilled persons

Mounting the light insert

- Lay all connector cables in the profile (5) and fix them with cable holders (6).
- Connect the light insert (2) and push it into the profile (5) until the desired latch position is reached.

Depending on the type of profile, various positions and latch positions are possible for the light inserts (Figure 3).

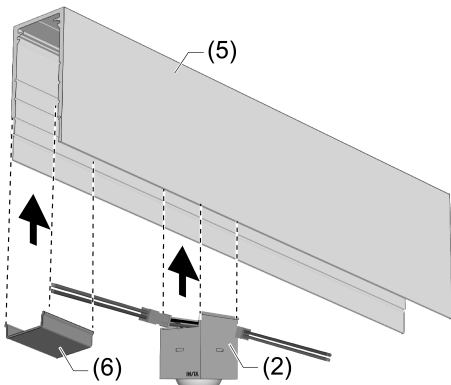


Figure 2: Mounting the light insert in the profile

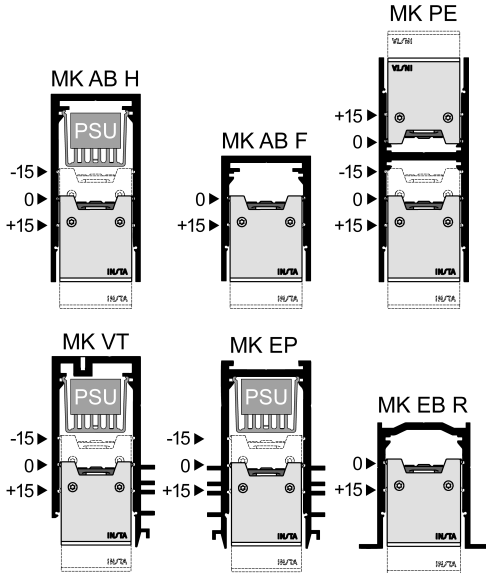


Figure 3: Latch positions depending on profile type

Connecting the light insert



WARNING!

Connecting the LED lamps when the power supply is switched on destroys the plug connectors.

Switch off the power supply before connecting the LED lamps.

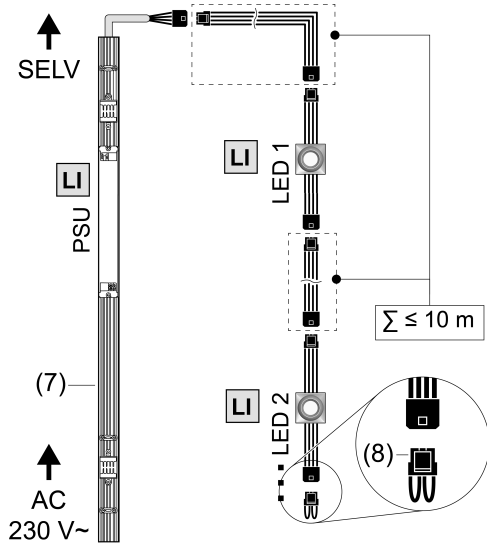


Figure 4: Connection diagram

Multiple light inserts can be linked together for each operating device.

- To determine the number of light inserts per operating device, use the power index (LI): $LI_{min} \text{ (operating device)} \leq LI \text{ (light inserts)} \leq LI_{max} \text{ (operating device)}$
- Link the light inserts together according to the connection diagram and connect them with a suitable operating device (7) (Figure 4).

instalight NoLimit 4033

Light insert High Power Accent
Art. no. il 4033 HA....

Operating instructions

GB



Instalighting GmbH
Hohe Steinert 10
D-58509 Lüdenscheid

Telefon +49 (0) 2351 65619-0

www.instalighting.de
info@instalighting.de

0000000562
27.11.2019

- Always put a jumper plug (8) in the outlet of the last light insert of the link.

Connection assignment

Red	(+) Electrical circuit 1
Black	(-) Electrical circuit 1
Orange*	(+) Electrical circuit 2
Blue*	(-) Electrical circuit 2

*) only for the tunable white variant

Mounting the profile cover

- A profile cover is available to cover profile areas without light insert. It is cut to the necessary length on site.
- To cut it, use a robust mitre saw with a saw blade for aluminium.
- Turn on all light inserts and wait for at least two hours until the system has reached the operating temperature.
- Determine the length of the necessary profile cover on the profile.
- Saw the profile cover (9) to the determined length L and place it in the profile.

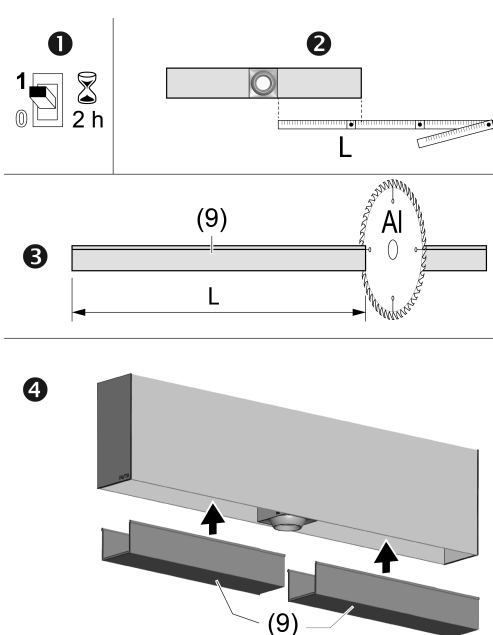


Figure 5: Mounting the profile cover

Technical data

Power index (LI)	32
Nominal current	900 mA
Power consumption	2.9 W
Degree of protection	IP20
Protection class	III
Ambient temperature	+5 ... +35 °C

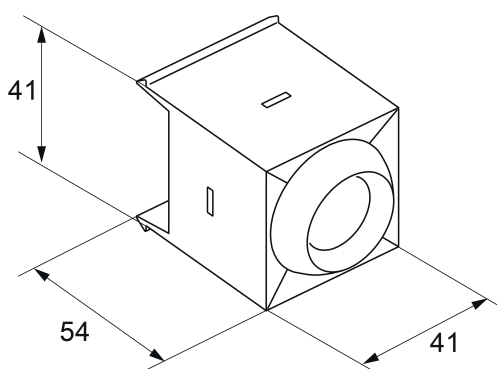


Figure 6: Dimensioned drawing [mm]

Accessories

Set cable holder	Art. no. il 4033 ZM K 001
Profile cover RAL 9016	Art. no. il 4033 BA WH
Profile cover RAL 9011	Art. no. il 4033 BA BL

Single-colour light insert

Short circuit plug 4p	Art. no. il 4033 KSS
Extension cable 4p 0.5m	Art. no. il 4033 VL 4P M 5
Extension cable 4p 1m	Art. no. il 4033 VL 4P M 10
Extension cable 4p 2m	Art. no. il 4033 VL 4P M 20

Tunable White light insert

Short circuit plug dt8	Art. no. il 4033 Q4P KSS
Extension cable 4p 0.5m dt8	Art. no. il 4033 VL Q4P M 5
Extension cable 4p 1m dt8	Art. no. il 4033 VL Q4P M 10
Extension cable 4p 2m dt8	Art. no. il 4033 VL Q4P M 20

Warranty

We reserve the right to make technical and formal changes to the product in the interest of technical progress.

We provide a warranty as provided for by law.

Please send the unit postage-free with a description of the defect to our central customer service office:

Instalighting GmbH
Hohe Steinert 10
58509 Lüdenscheld
Germany